



## โครงการจัดตั้งวิทยาเขตอำนาจเจริญ มหาวิทยาลัยมหิดล

การดำเนินงานประจำปีงบประมาณ 2558  
(เดือนตุลาคม 2557 ถึง เดือนมิถุนายน 2558)

## ข้อมูลทั่วไป

ผู้บริหารโครงการจัดตั้งวิทยาเขตอำนาจเจริญ มหาวิทยาลัยมหิดล



ผู้ช่วยศาสตราจารย์ ดร.จตุรงค์ จันทรสีทิศ  
ดำรงตำแหน่ง ผู้อำนวยการโครงการจัดตั้งวิทยาเขตอำนาจเจริญ  
ตั้งแต่วันที่ 1 ตุลาคม พ.ศ. 2556 ถึง วันที่ 5 มกราคม 2558



ผู้ช่วยศาสตราจารย์ธิดิมา จำปรัตน์  
ดำรงตำแหน่ง รองผู้อำนวยการโครงการจัดตั้งวิทยาเขตอำนาจเจริญ  
ตั้งแต่วันที่ 1 ธันวาคม 2556 ถึง 15 มกราคม 2558



นายแพทย์हरรรษา แต่ศิริ

ดำรงตำแหน่ง รักษาการแทนรองอธิการบดีฝ่ายโครงการจัดตั้งวิทยาเขตอำนาจเจริญ

ตั้งแต่วันที่ 5 มกราคม 2558 ถึง วันที่ 17 มีนาคม 2558

ดำรงตำแหน่ง รองอธิการบดีฝ่ายโครงการจัดตั้งวิทยาเขตอำนาจเจริญ

ตั้งแต่วันที่ 18 มีนาคม 2558 เป็นต้นมา



ผู้ช่วยศาสตราจารย์ธิดิมา จำปรัตน์

ดำรงตำแหน่ง ผู้ช่วยอธิการบดีฝ่ายโครงการจัดตั้งวิทยาเขตอำนาจเจริญ

ตั้งแต่วันที่ 13 กุมภาพันธ์ 2558 เป็นต้นมา

## นโยบายการบริหารงาน (พ.ศ. 2558-2561)

แนวทางการบริหารงานโครงการจัดตั้งวิทยาเขตอำนาจเจริญ มหาวิทยาลัยมหิดล นายแพทย์ทรงษา แต่ศิริ รองอธิการบดีฝ่ายโครงการจัดตั้งวิทยาเขตอำนาจเจริญ ได้ให้นโยบายไว้ดังนี้

### 1. นโยบายการบริหาร

- มีคุณธรรม โปร่งใส ตรวจสอบได้
- เน้นการทำงานเป็นทีม ทุกคนมีส่วนร่วม
- ทำงานเชิงรุก
- ลดขั้นตอนที่ไม่จำเป็นในการทำงานเพื่อความรวดเร็ว
- พัฒนาบุคลากรทุกระดับ
- ใช้ความร่วมมือของทุกภาคส่วน

### 2. นโยบายวิทยาเขต

- หาแนวทางเพื่อให้โครงการจัดตั้งวิทยาเขตอำนาจเจริญ มหาวิทยาลัยมหิดล พัฒนาไปเป็นมหาวิทยาลัยของจังหวัดอำนาจเจริญ
- เป็นมหาวิทยาลัยรูปแบบใหม่โดยใช้พื้นที่นอกรั้วมหาวิทยาลัยเป็นห้องเรียน ห้องฝึกปฏิบัติ เป็นส่วนใหญ่
- เน้นพัฒนาคนวัยทำงาน และผู้สูงอายุ เพื่อเพิ่มศักยภาพคนวัยทำงานและทำให้ผู้สูงอายุยังสามารถทำงานได้ สร้างผลผลิตได้ เนื่องจากประเทศเราในอนาคตจะเป็นสังคมคนวัยทำงานน้อยลง และเป็นสังคมผู้สูงอายุเพิ่มมากขึ้น
- การจัดการเรียนสอนจะเน้นการทำให้บัณฑิตสามารถสร้างธุรกิจของตนเองได้เป็นหลัก โดยจะต้องมีการบูรณาการการเรียนทางทฤษฎีและการเรียนทางภาคปฏิบัติจริง บัณฑิตสามารถนำความรู้ไปใช้ประโยชน์ได้จริงและสามารถวิเคราะห์ แก้ไขปัญหา พัฒนางานต่อไปได้

### วิสัยทัศน์

เป็นมหาวิทยาลัยของจังหวัดโดยมีมาตรฐานทางด้านวิชาการและวิจัย

### พันธกิจ

1. ร่วมมือกับภาคีเครือข่ายเพื่อสร้างความเข้มแข็งให้กับมหาวิทยาลัย
2. จัดการเรียนการสอนให้ได้มาตรฐาน
3. สร้างเครือข่ายวิจัย
4. ให้บริการวิชาการกับสังคม

**ยุทธศาสตร์**

**ยุทธศาสตร์ 1 :** การบริหารจัดการองค์กรร่วมกับภาคีเครือข่ายเพื่อพัฒนาเป็นมหาวิทยาลัยของจังหวัด

**กลยุทธ์**

1. การจัดตั้งคณะกรรมการภาคีเครือข่าย
2. จัดทำแผนแม่บทเพื่อการพัฒนาเป็นมหาวิทยาลัยของจังหวัด

**ยุทธศาสตร์ 2 :** การพัฒนาบุคลากรและองค์กรเพื่อรองรับการเปลี่ยนแปลง

**กลยุทธ์**

1. พัฒนาศักยภาพของบุคลากรให้มีความเชี่ยวชาญในงานที่รับผิดชอบ
2. พัฒนาระบบการทำงานให้มีประสิทธิภาพ

**ยุทธศาสตร์ 3 :** พัฒนาการจัดการเรียนการสอนและการดูแลนักศึกษา

**กลยุทธ์**

1. พัฒนารูปแบบการจัดการเรียนการสอนให้เป็น Active Learning
2. พัฒนารูปแบบการดูแลนักศึกษาเพื่อใฝ่ระวังนักศึกษากลุ่มเสี่ยง
3. ส่งเสริมและพัฒนานักศึกษาให้บรรลุตามอัตลักษณ์ขององค์กร

**ยุทธศาสตร์ 4 :** บูรณาการภาคีเครือข่ายเพื่อการวิจัยและบริการวิชาการกับสังคม

**กลยุทธ์**

1. พัฒนางานวิจัยที่สอดคล้องกับความต้องการของสังคม
2. สร้างเครือข่ายนักวิจัยกับสถาบันต่างๆทั้งภายในและภายนอกประเทศ
3. ให้บริการวิชาการที่สอดคล้องกับความต้องการของสังคม

**ยุทธศาสตร์ 5 :** ทำนุบำรุงศิลปวัฒนธรรม

**กลยุทธ์**

1. ส่งเสริมบุคลากรและนักศึกษาให้มีส่วนร่วมในงานประเพณีและศิลปวัฒนธรรม

**สมรรถนะหลัก :** โครงการจัดตั้งวิทยาเขตอำนาจเจริญมีความสามารถในการจัดการเรียนการสอน การวิจัยและบริการวิชาการตามมาตรฐานของมหาวิทยาลัยมหิดล

**วัฒนธรรมองค์กร** ใช้เหมือนกับมหาวิทยาลัยมหิดล ได้แก่

M-Mastery	เป็นนายแห่งตน
A-Altruism	มุ่งผลเพื่อผู้อื่น
H-Harmony	กลมกลืนกับสรรพสิ่ง
I-Integrity	มั่นคงยิ่งในคุณธรรม
D-Determination	แน่วแน่ทำ กล้าตัดสินใจ
O-Originality,	สร้างสรรค์สิ่งใหม่
L - Leadership	ใฝ่ใจเป็นผู้นำ

นโยบายการบริหารทรัพยากรบุคคล

“ใช้คนให้ถูกงาน”

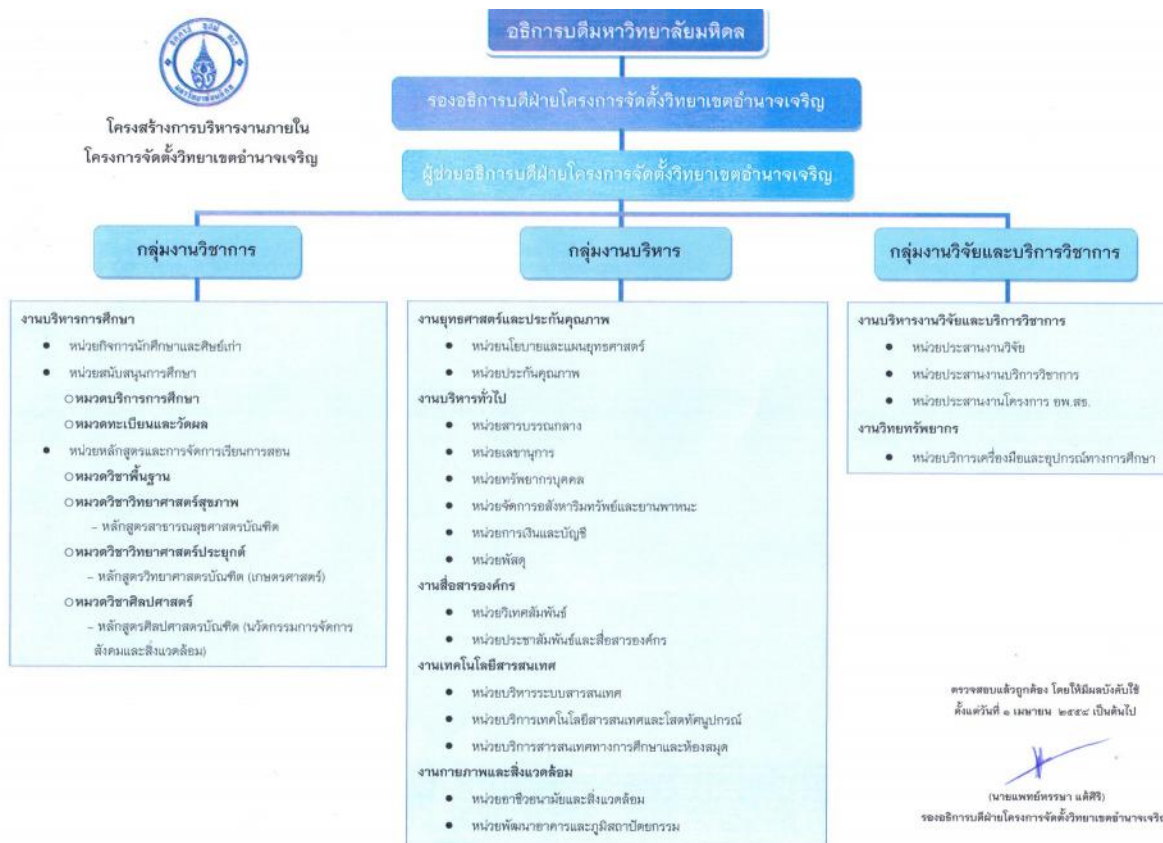
“ใช้คนให้คุ้มค่าที่สุด”

“พัฒนาคนอยู่เสมอ”

“ทำงานให้มีคุณภาพ”

โครงสร้างการบริหารงานและอัตรากำลัง

โครงสร้างการบริหารงาน



## อัตรากำลังปัจจุบัน

(31 พฤษภาคม 2558)

ที่	ตำแหน่ง	จำนวน
<b>ผู้บริหาร</b>		
1	รองอธิการบดีฝ่ายโครงการจัดตั้งวิทยาเขตอำนาจเจริญ	1
2	ผู้ช่วยอธิการบดีฝ่ายโครงการจัดตั้งวิทยาเขตอำนาจเจริญ	1
<b>บุคลากรสายวิชาการ</b>		
3	อาจารย์	12
<b>บุคลากรสายสนับสนุนวิชาการ</b>		
4	ผู้ช่วยอาจารย์	10
5	นักวิชาการศึกษา	2
<b>บุคลากรสายสนับสนุนวิชาชีพเฉพาะ</b>		
6	นักวิชาการคอมพิวเตอร์	1
<b>บุคลากรสายสนับสนุนทั่วไป</b>		
7	นักวิเคราะห์นโยบายและแผน	1
8	นักวิชาการเงินและบัญชี	2
9	นักวิชาการพัสดุ	1
10	นักทรัพยากรบุคคล	1
11	เจ้าหน้าที่บริหารงานทั่วไป - ดูแลงานสื่อสารองค์กรและงานประชาสัมพันธ์ 1 คน - ดูแลงานอสังหาริมทรัพย์และยานพาหนะ 1 คน - ดูแลงานสารบรรณ 1 คน - ดูแลงานเลขานุการและงานประชุม 1 คน	4
12	เจ้าหน้าที่บริหารงานก่อสร้าง	1
13	นักวิทยาศาสตร์	1

14	ผู้ช่วยวิจัย	1
15	เจ้าหน้าที่วิจัย	1
16	บรรณารักษ์	1
17	พนักงานขับรถ	2
	รวม	43

## งบประมาณ

## งบประมาณที่ได้รับประจำปีงบประมาณ 2558

ปีงบประมาณ	เงินงบประมาณแผ่นดิน	เงินรายได้มหาวิทยาลัย	เงินสนับสนุนจากจังหวัดอำนาจเจริญ/อบจ./อปท.	รวมทั้งสิ้น
ปี 2558	51,085,700	8,000,000	-	59,085,700

## ปี 2558

## ได้รับจัดสรรจากเงินรายได้มหาวิทยาลัย

- สำหรับบริหารจัดการดำเนินงาน จำนวนเงิน 8,000,000.00 บาท

## ได้รับจัดสรรจากสำนักงานงบประมาณ เงินอุดหนุน ประจำปีงบประมาณ พ.ศ. 2558

## กองทุนเงินงบประมาณแผ่นดิน ค่าที่ดิน และสิ่งก่อสร้าง รายการสิ่งก่อสร้างใหม่

- ก่อสร้างอาคารศูนย์การเรียนรู้ชุมชนและวิจัยด้านสิ่งแวดล้อม จำนวนเงิน 33,300,000.00 บาท
  - ก่อสร้างอาคารศูนย์ฝึกอบรมและปฏิบัติการ จำนวนเงิน 9,426,500.00 บาท
- วงเงินทั้งสิ้น 42,726,500.00 บาท

## กองทุนเงินงบประมาณแผ่นดิน อุดหนุนเฉพาะ

- เงินอุดหนุนโครงการพัฒนาการศึกษา จำนวนเงิน 2,500,000.00 บาท
  - ครุภัณฑ์การศึกษา (ครุภัณฑ์วิทยาศาสตร์) จำนวนเงิน 5,859,200.00 บาท
- วงเงินทั้งสิ้น 8,359,200.00 บาท